

# Vision

Vers la révision du schéma  
d'aménagement et de développement (SAD)

## ÉNONCÉ DE VISION STRATÉGIQUE



[Introduction]

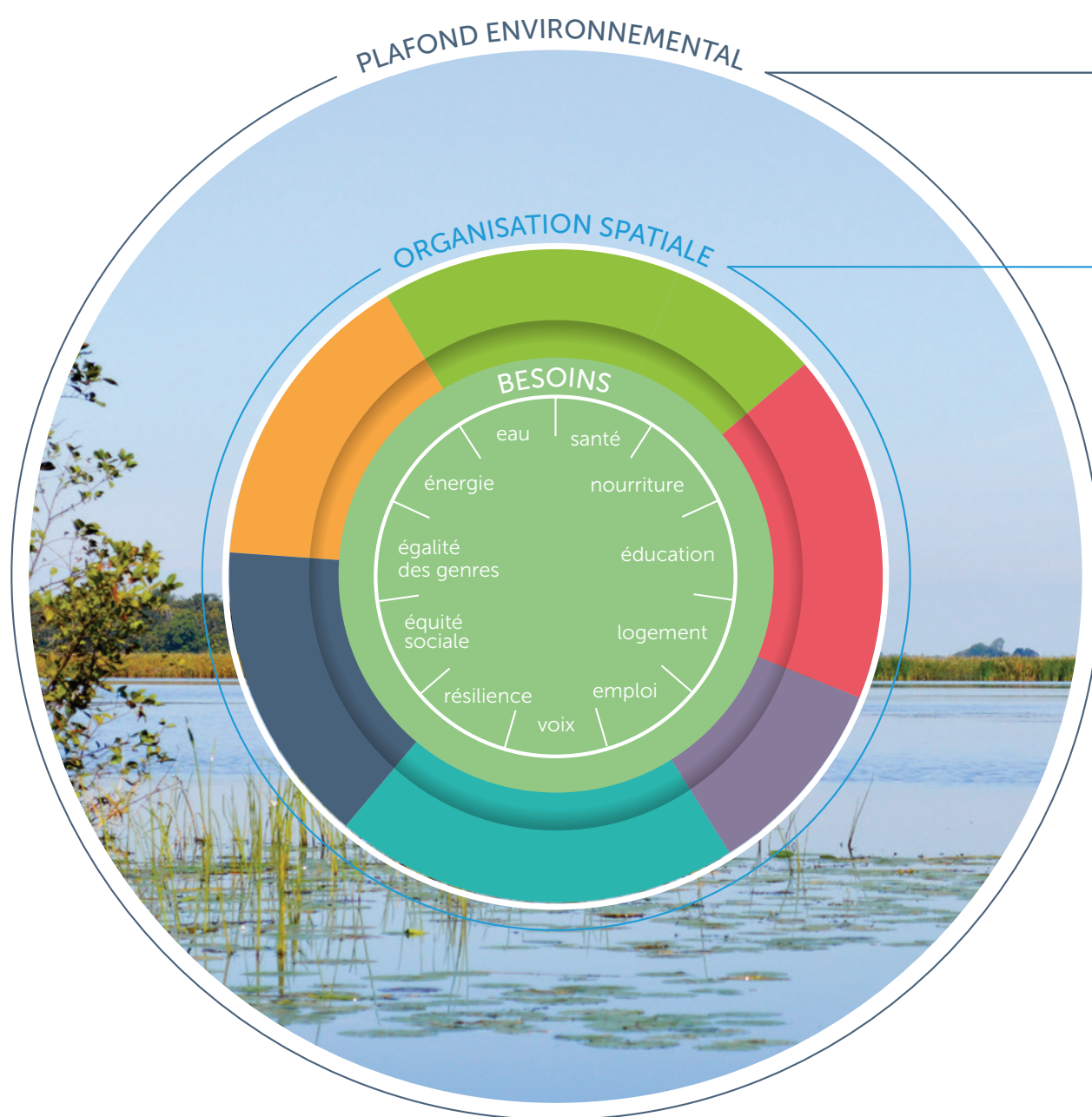
[Portrait  
et diagnostic]

[Futurs possibles]

[Énoncé de vision :  
MRC 2050]



MRC du  
**HAUT-SAINT-LAURENT**



En 2050, le territoire du Haut-Saint-Laurent est caractérisé par :

**Un territoire planifié au moyen d'une approche écosystémique, soutenant la biodiversité, la protection de l'eau et la résilience face aux changements climatiques.**

**Un maillage de noyaux villageois et de hameaux bucoliques et pittoresques,** interconnectés par une trame verte et bleue omniprésente et des options de mobilité durable.

► **Des milieux de vie complets, consolidés et sécuritaires,** qui cultivent les saines habitudes de vie et favorisent les transports actifs. L'offre en habitation y est abordable et répond aux besoins diversifiés de la population.

► **Une communauté rurale fière, forte et solidaire,** s'exprimant à travers une multitude d'espaces communs inclusifs qui soutiennent l'affirmation des cultures locales.

► **Un tissu commercial et industriel diversifié, résilient et fertile,** contribuant à l'autonomie du territoire, qui mise sur le savoir-faire de sa population et le caractère distinctif de ses produits gourmands et touristiques.

► **D'avantage d'écosystèmes protégés et de milieux naturels accessibles** qui nourrissent l'identité et le sentiment d'appartenance de la population haut-laurentienne.

► **Des paysages vivants,** contribuant au rayonnement de la région et illustrant la diversité des parcours historiques et sociaux du territoire.

► **Le caractère agricole du Haut-Saint-Laurent est protégé, indéniable et omniprésent.** Tournée vers l'avenir, la communauté est engagée dans son développement et apte à relever tous les défis du XXI<sup>e</sup> siècle.



L'énoncé de vision de la MRC est inspiré du modèle de Kate Raworth : l'organisation du territoire doit répondre aux besoins de la population (le centre) tout en respectant l'environnement (le plafond).

L'énoncé de vision stratégique est le fruit d'une démarche rigoureuse; résultat d'ateliers prospectifs et de consultations sur le développement social, culturel, environnemental et économique du territoire du Haut-Saint-Laurent.

