

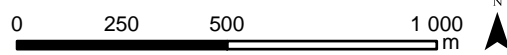
**ZONE D'INONDATION**

Rivière Châteauguay    Rivière aux Outardes  
(Ormstown-Très-Saint-Sacrement)

**Crue :**

- Crue 0 - 20 ans
- Crue 20 - 100 ans
- Crue 0 - 100 ans
- Embâcle
- E Érosion

1:18 000

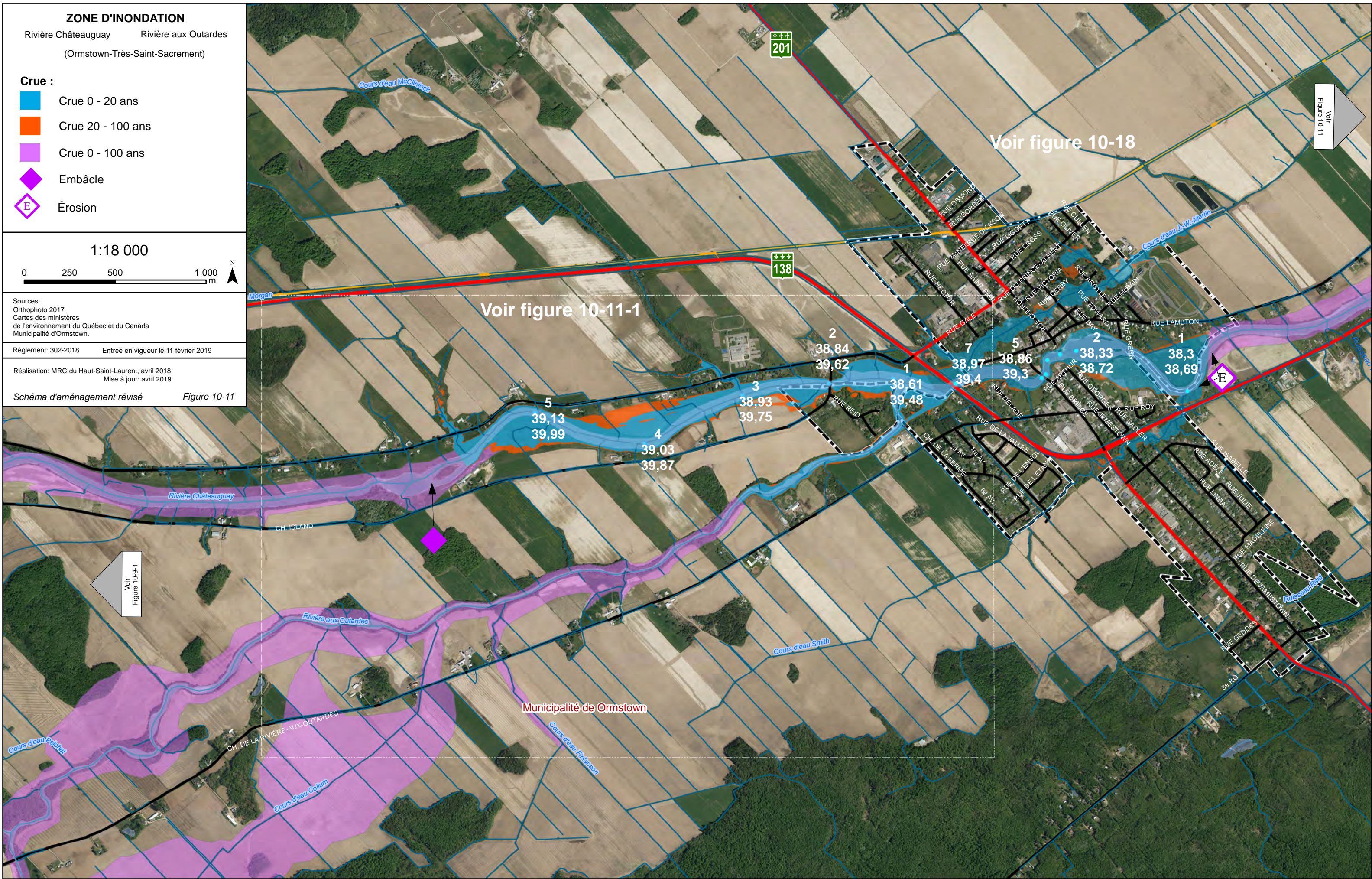


Sources:  
Orthophoto 2017  
Cartes des ministères  
de l'environnement du Québec et du Canada  
Municipalité d'Ormstown.

Règlement: 302-2018    Entrée en vigueur le 11 février 2019

Réalisation: MRC du Haut-Saint-Laurent, avril 2018  
Mise à jour: avril 2019

Schéma d'aménagement révisé    Figure 10-11



Voir figure 10-18

Voir figure 10-11-1

Voir  
Figure 10-11

Voir  
Figure 10-9-1

Municipalité de Ormstown