

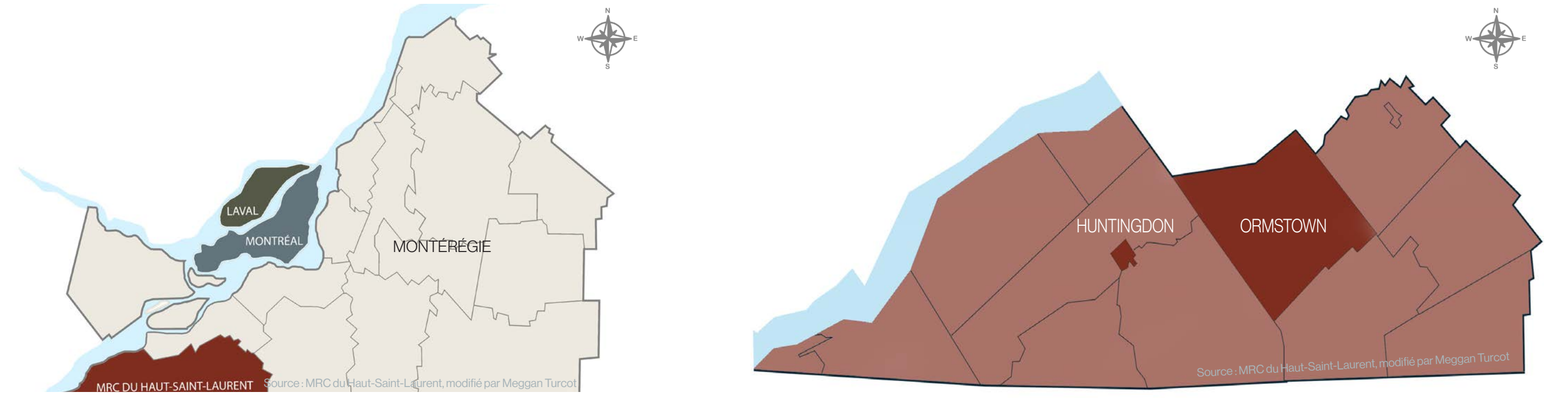
# RIVIÈRE CHÂTEAUGUAY – UN PAYSAGE RÉVÉLÉ

## MISE EN CONTEXTE

La municipalité régionale de comté (MRC) du Haut-Saint-Laurent est située au sud-ouest de la province et partage une frontière avec les États-Unis au sud et avec l'Ontario à l'ouest. Son territoire est caractérisé par la présence de plusieurs cours d'eau, dont la rivière Châteauguay. Elle arpente le territoire d'ouest en est, liant la ville d'Huntingdon et la municipalité d'Ormstown, les deux localités les plus urbanisées et peuplées de la MRC. Ce réseau marqué par la présence de nombreuses zones inondables présente un potentiel navigable et récréotouristique intéressant.

Le projet vise à élaborer un plan de mise en valeur la rivière Châteauguay par la bonification de la Route bleue, la requalification des zones inondables et la renaturalisation des berges. Il propose de transformer des espaces contraints ou sous-utilisés en leviers d'aménagement, afin de soutenir l'attractivité du territoire et d'améliorer la qualité des milieux de vie.

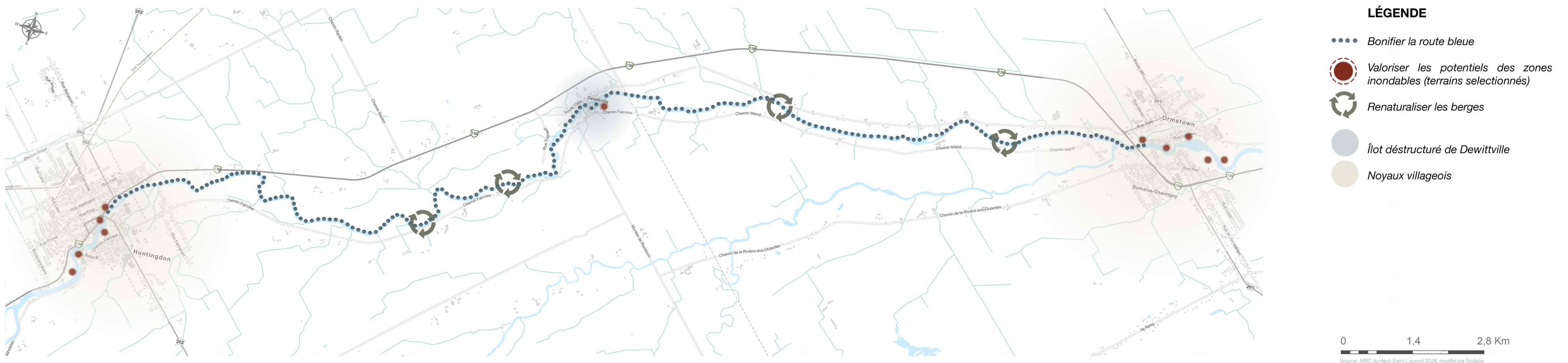
## LOCALISATION



## VISION

Entre Huntingdon et Ormstown, la rivière Châteauguay est **mise en valeur** par un **parcours récréotouristique** structuré, composé d'aménagements qui tirent parti du **potentiel des zones inondables**. La **qualité paysagère** et la **valorisation des composantes environnementales** contribuent à une expérience à la fois attractive et respectueuse du territoire.

## CONCEPT D'AMÉNAGEMENT



### LÉGENDE

- Bonifier la route bleue
- Valoriser les potentiels des zones inondables (terrains sélectionnés)
- Renaturaliser les berges
- Îlot déstructuré de Dewittville
- Noyaux villageois

0 1,4 2,8 Km  
Source: MRC du Haut-Saint-Laurent 2020, modifié par Soctba Hussainiyar et Meggan Turcot

### BONIFIER LA ROUTE BLEUE

Un parcours aménagé et continu favorisant l'accès à la rivière et le dynamisme récréotouristique.

### VALORISER LE POTENTIEL DES ZONES INONDABLES

Un potentiel révélé par des aménagements flexibles en cohérence avec les dynamiques naturelles.



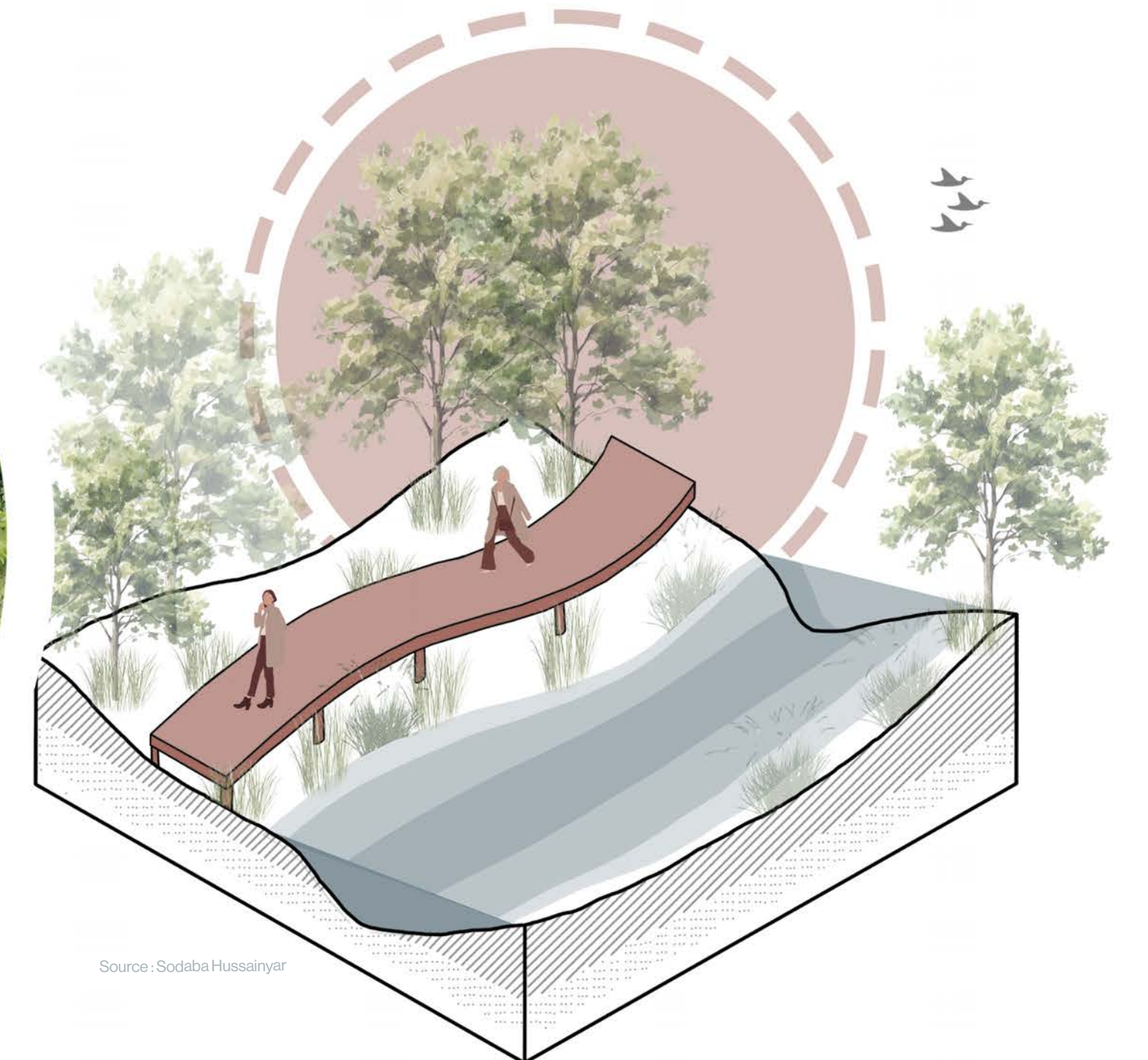
Généré par Gemini



Généré par Gemini et modifié par Soctba



Généré par Gemini



Source: Soctba/Hussainiyar

### RENATURALISER LES BERGES

Des berges mises en valeur par le génie végétal comme approche pour renforcer la résilience et la qualité du territoire.



#### STABILISER LES BERGES

La végétation renforce la stabilité des rives et limite l'érosion, tout en s'adaptant aux variations naturelles des niveaux d'eau et aux dynamiques d'inondation.



#### AMÉLIORER LA QUALITÉ DE L'EAU

Les plantes riveraines filtrent et absorbent naturellement certains polluants et nutriments (phytoremédiation), réduisant la contamination des cours d'eau et améliorant les conditions du milieu aquatique.



#### FAVORISER LA BIODIVERSITÉ

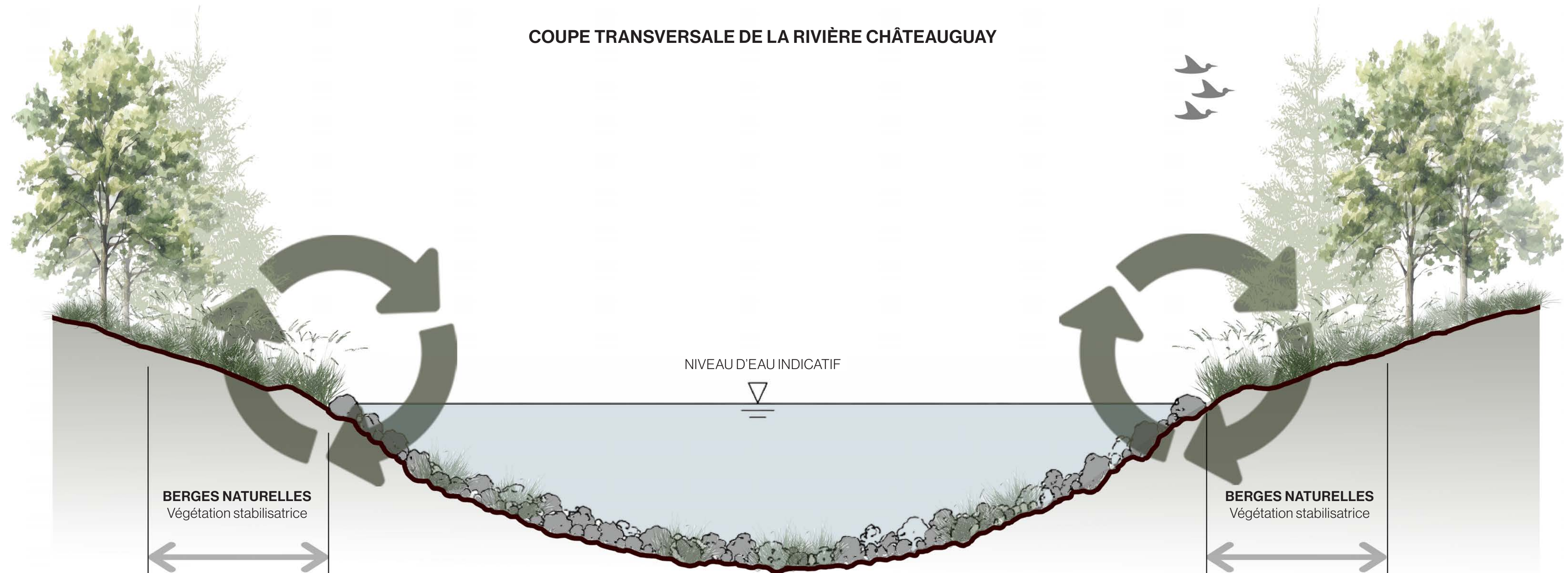
Des rives en bon état recréent des habitats pour la faune et la flore, connectent les milieux naturels et soutiennent les espèces aquatiques.



#### METTRE EN VALEUR LE PAYSAGE ET LE RÉCRÉOTOURISME

Des rives naturelles et accessibles améliorent la qualité du paysage et l'expérience des usagers, renforçant l'attrait à la rivière Châteauguay comme milieu récréatif touristique.

### COUPE TRANSVERSALE DE LA RIVIÈRE CHÂTEAUGUAY



Généré par Gemini et modifié par Soctba/Hussainiyar et Meggan Turcot

**EFFA 2026**

Programme  
Baccalauréat en urbanisme  
Projet terminal - URB3519

Enseignantes  
Maude Mailhot-Léonard  
Pauline Wolff

EXPOSITION DES FINISSANTES ET FINISSANTS  
DE LA FACULTÉ DE L'AMÉNAGEMENT



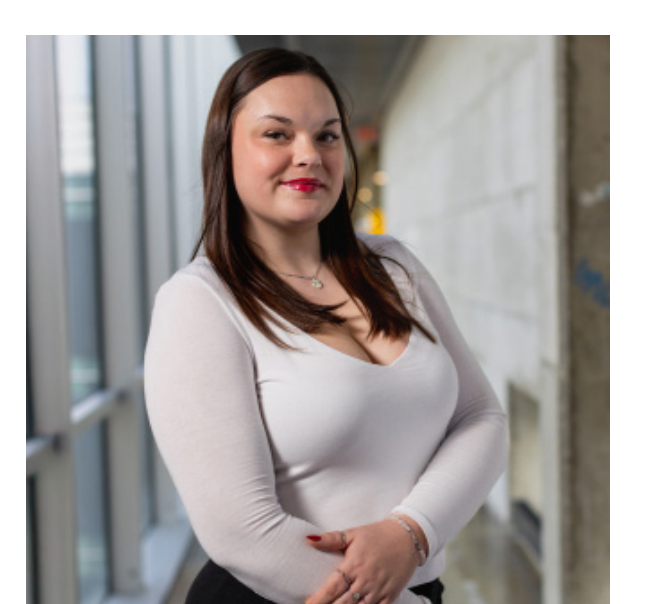
Janic Côté



Soctba Hussainiyar



Clarisse Provencher



Meggan Turcot

