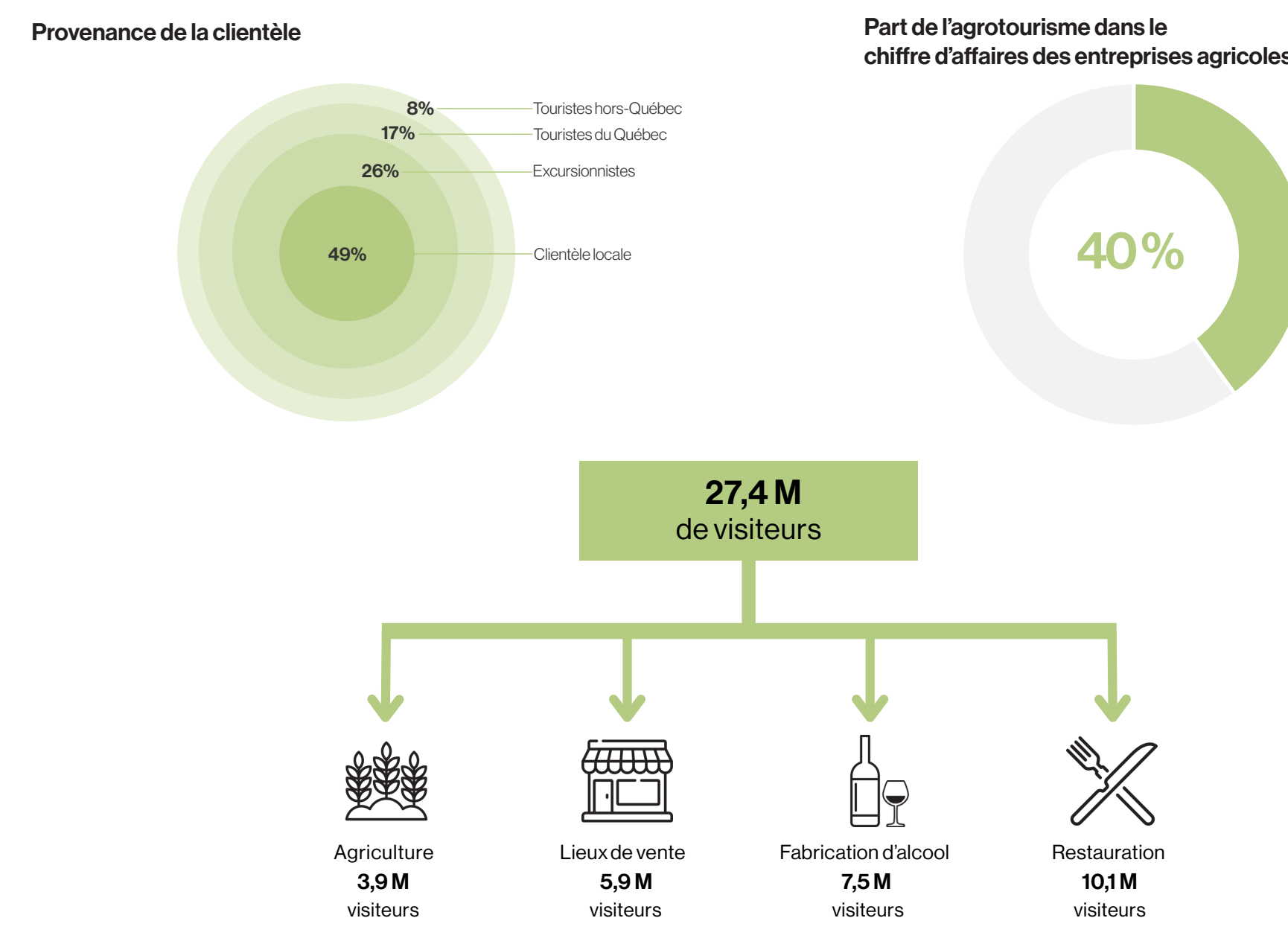


# L'AGROTOUTURISME : UNE OPPORTUNITÉ

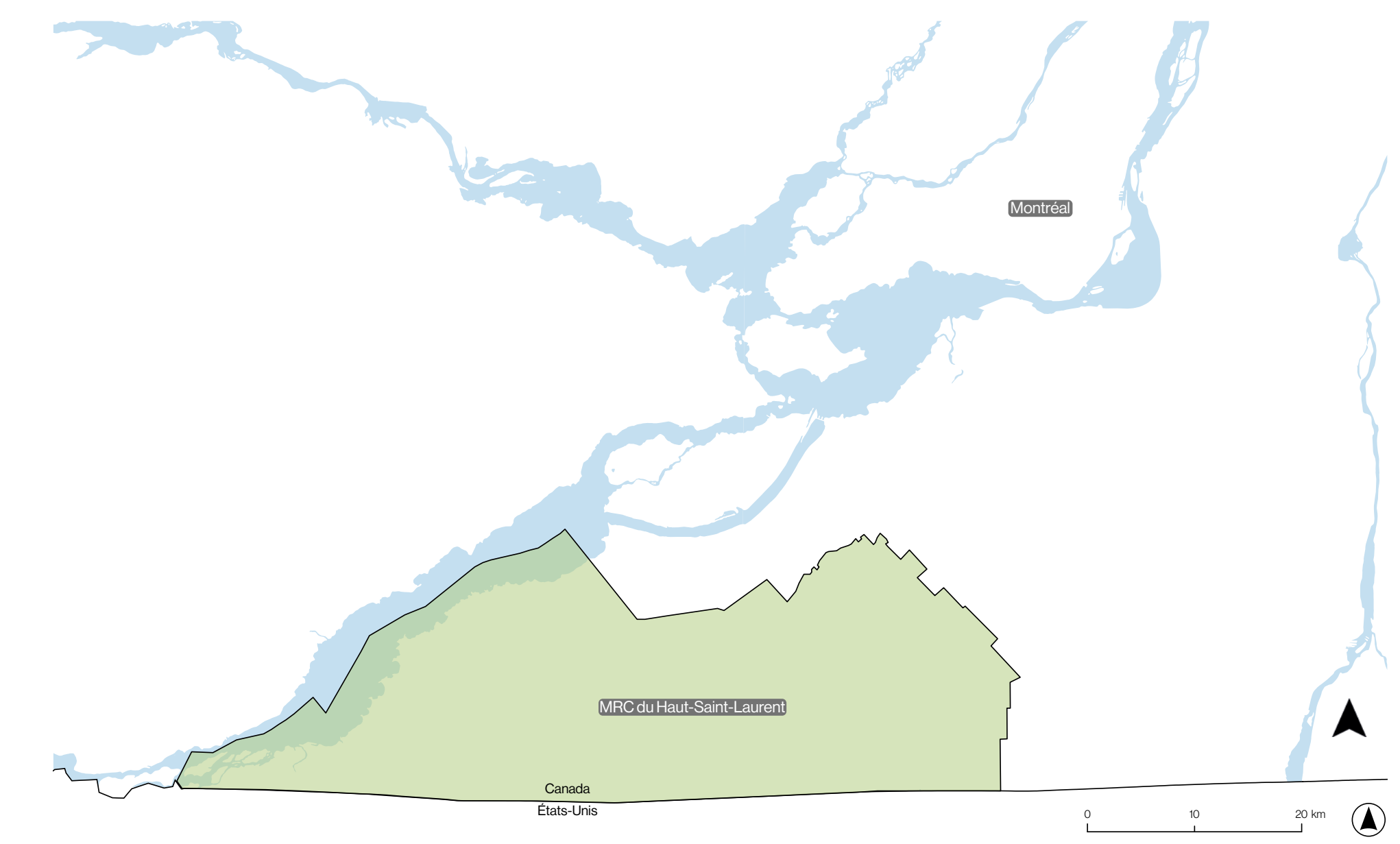
La Municipalité régionale de comté (MRC) du Haut-Saint-Laurent fait partie de la région administrative de la Montérégie, au sud-ouest du Québec. Longeant la frontière américaine, la MRC est principalement constituée de zones agricoles. L'agriculture étant le principal moteur économique local, la région possède un potentiel agrotouristique important.

L'agrotourisme représente l'ensemble des activités complémentaires à l'agriculture visant à offrir une expérience touristique. La diversification des activités en zone agricole peut permettre de dynamiser les zones rurales. C'est dans ce contexte que s'inscrit le mandat de réaliser une étude d'opportunité pour identifier le potentiel de développer des circuits agrotouristiques sur le territoire haut-laurentien. À la suite de cette étude deux exemples de circuits agrotouristiques ont été élaborés afin d'illustrer ce potentiel.

## L'agrotourisme au Québec



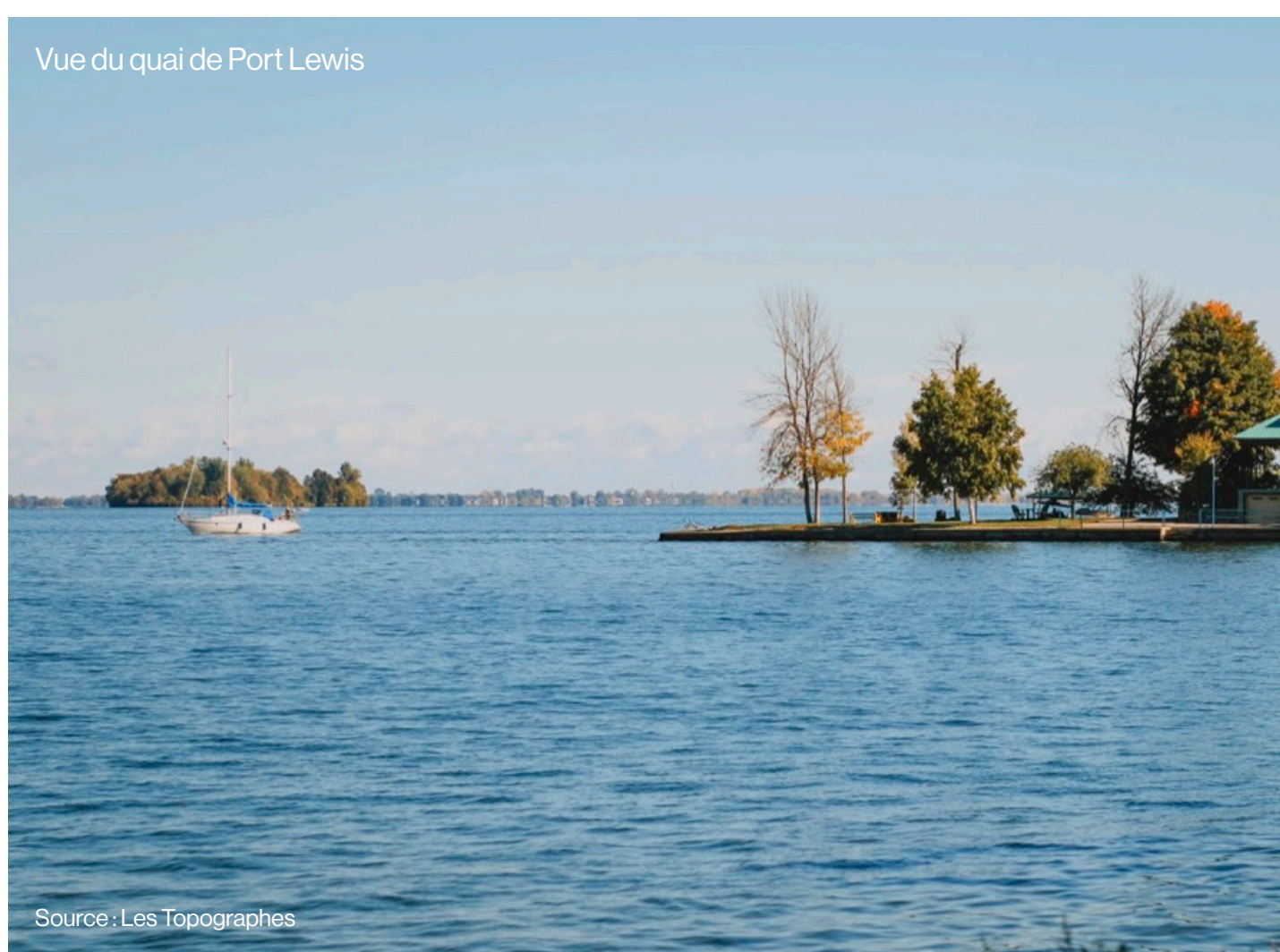
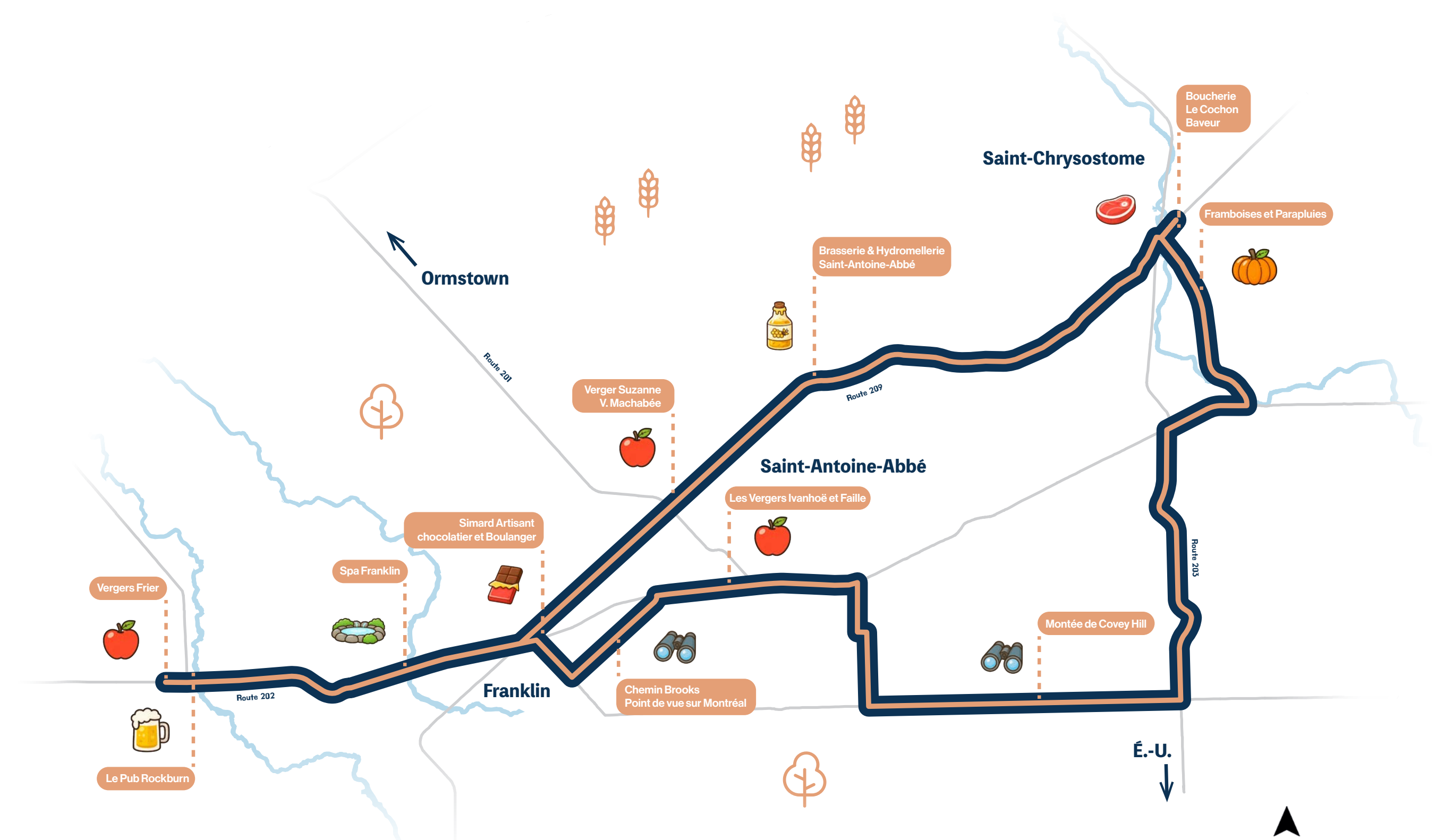
## Localisation



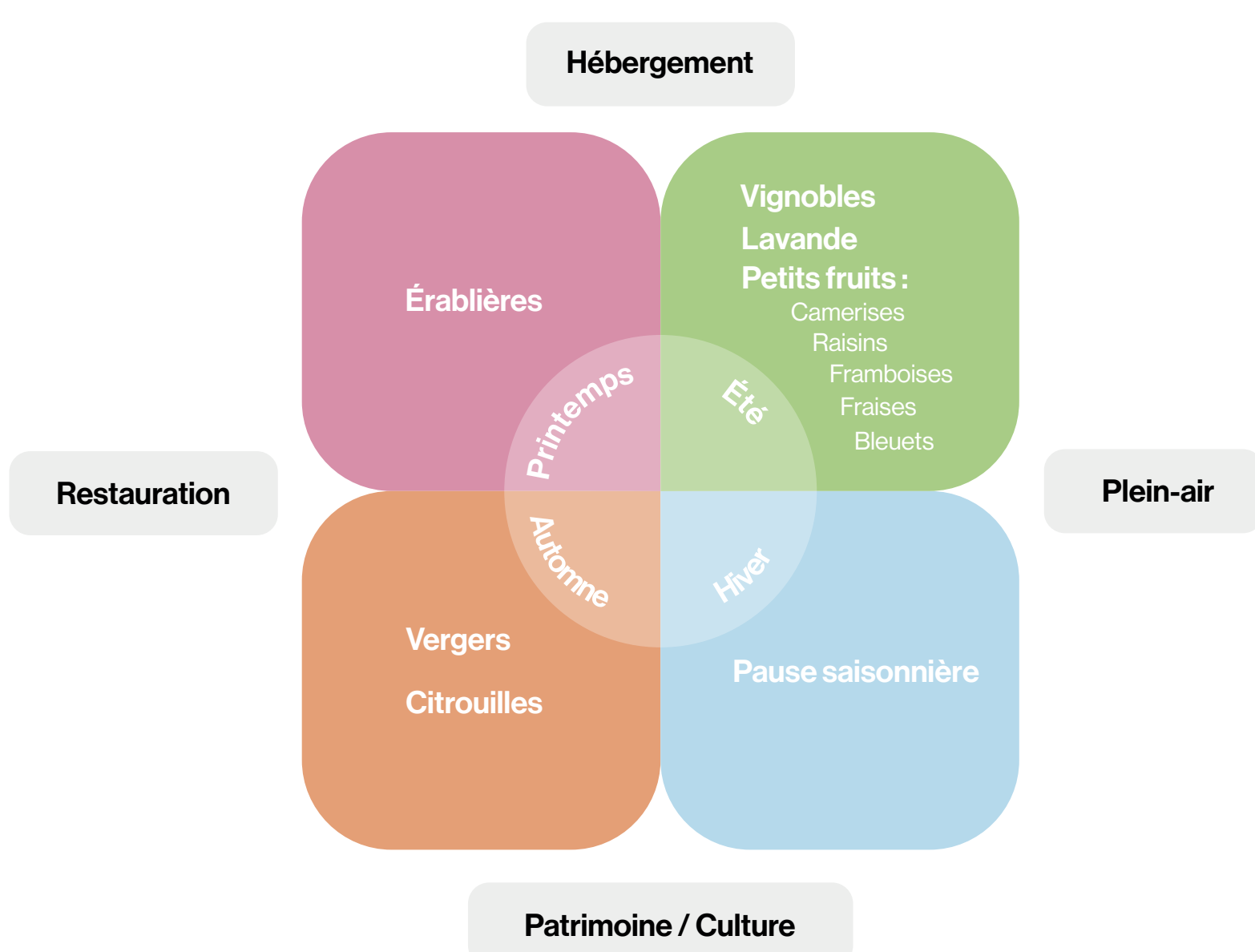
## Circuit des saveurs estivales



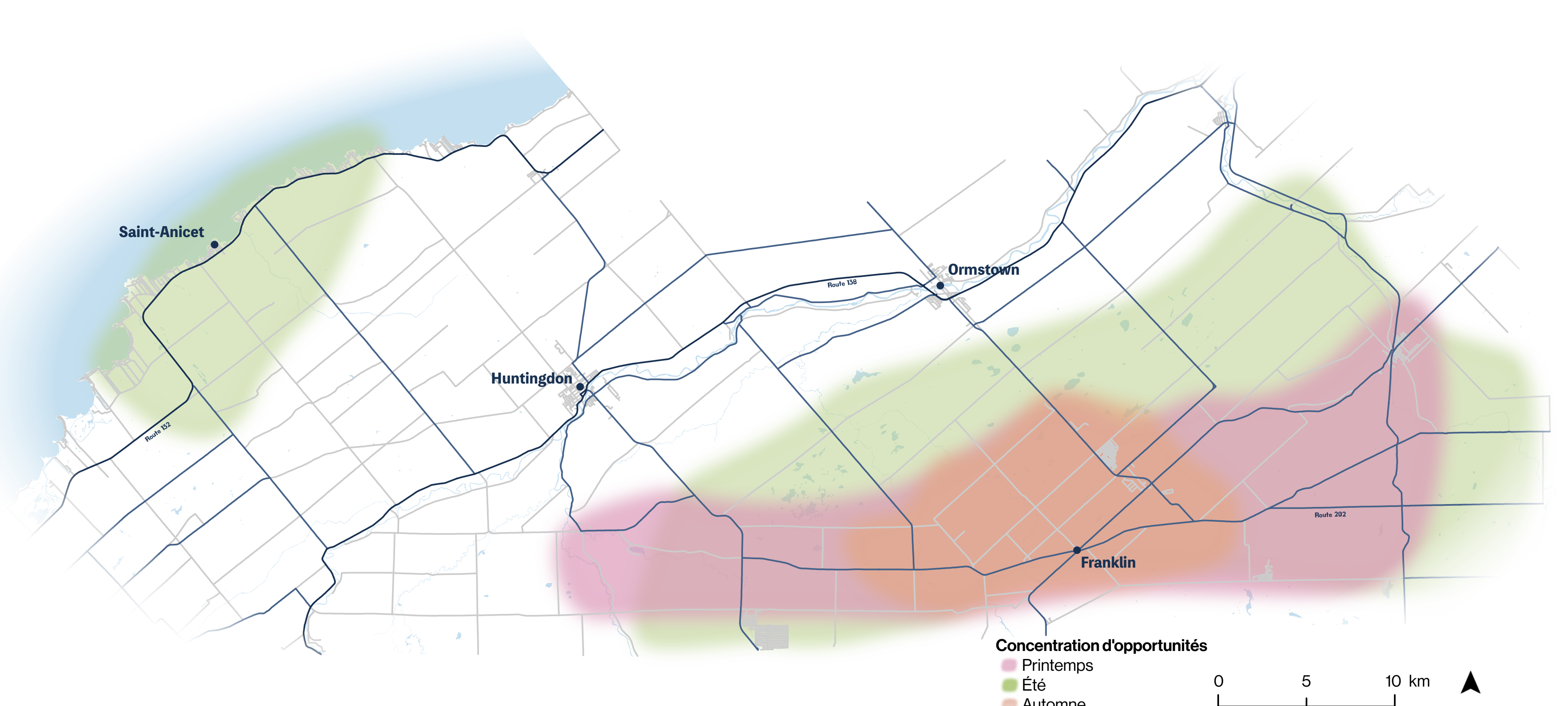
## Circuit des saveurs automnales



## Saisonnalité de l'agrotourisme



## Concentrations d'opportunités agrotouristiques selon les saisons



L'étude d'opportunité comprend le recensement et la catégorisation des attraits ainsi que la catégorisation des paysages à partir des données de l'Atlas des paysages de la MRC. Ensuite, ces données ont été regroupées et représentées géographiquement pour brosser un portrait d'ensemble du territoire. Finalement, une visite du terrain a permis l'observation et la validation des données colligées, permettant ainsi d'identifier des concentrations d'opportunités agrotouristiques.

Aperçu des outils développés pour la MRC du Haut-Saint-Laurent



**EFFA 2026**

Programme Baccalauréat en urbanisme  
Projet terminal URB3519

Enseignantes  
Maude Mailhot-Léonard  
Pauline Wolff

EXPOSITION DES FINISSANTES ET FINISSANTS  
DE LA FACULTÉ DE L'AMÉNAGEMENT

