

Zones d'inondation

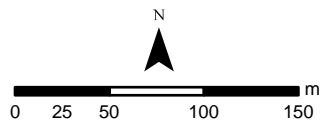
Municipalité de Saint-Chrysostome
(Rivière des Anglais - Rivière Noire)

Crue :

- crue 2 ans
- crue 2 - 20 ans
- crue 20 - 100 ans
- crue 0 - 100 ans
- limites municipales

● limites de section

Section 19
 40.62 m. ← Cote de crue 2 ans
 41.21 m. ← Cote de crue 2 - 20 ans
 41.98 m. ← Cote de crue 20 - 100 ans



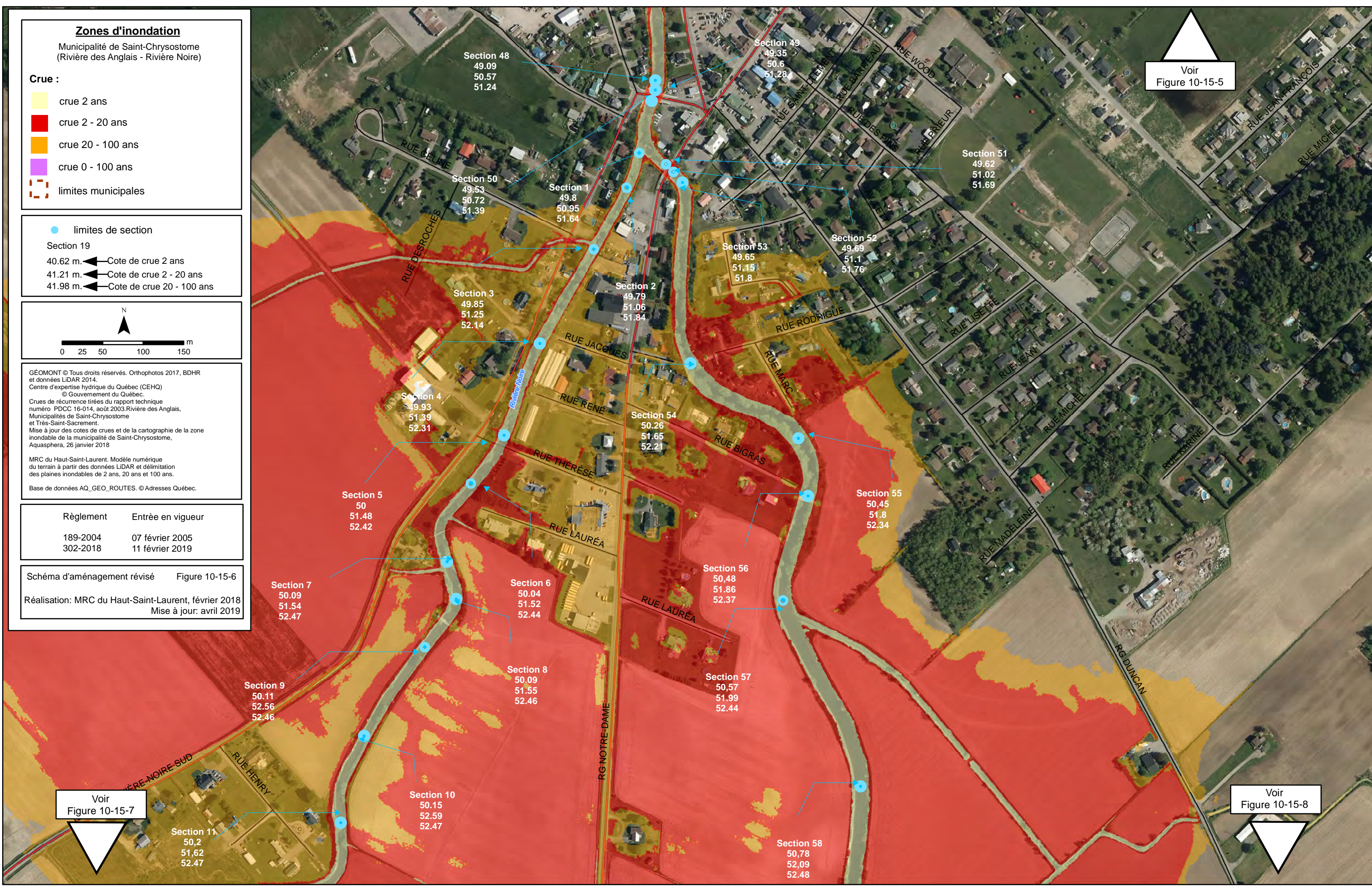
GÉOMONT © Tous droits réservés. Orthophotos 2017, BDHR et données LIDAR 2014.
 Centre d'expertise hydrique du Québec (CEHQ)
 © Gouvernement du Québec.
 Crues de récurrence tirées du rapport technique numéro PDCC 16-014, août 2003, Rivière des Anglais, Municipalités de Saint-Chrysostome et Très-Saint-Sacrement.
 Mise à jour des cotes de crues et de la cartographie de la zone inondable de la municipalité de Saint-Chrysostome, Aquasphera, 26 janvier 2018

MRC du Haut-Saint-Laurent. Modèle numérique du terrain à partir des données LIDAR et délimitation des plaines inondables de 2 ans, 20 ans et 100 ans.

Base de données AQ_GEO_ROUTES. © Adresses Québec.

Règlement	Entrée en vigueur
189-2004	07 février 2005
302-2018	11 février 2019

Schéma d'aménagement révisé Figure 10-15-6
 Réalisation: MRC du Haut-Saint-Laurent, février 2018
 Mise à jour: avril 2019



Voir
Figure 10-15-5

Voir
Figure 10-15-7

Voir
Figure 10-15-8

Section 11
50,2
51,62
52,47

Section 10
50,15
52,59
52,47

Section 9
50,11
52,56
52,46

Section 8
50,09
51,55
52,46

Section 6
50,04
51,52
52,44

Section 5
50
51,48
52,42

Section 4
49,93
51,39
52,31

Section 3
49,85
51,25
52,14

Section 1
49,8
50,95
51,64

Section 2
49,79
51,06
51,84

Section 53
49,65
51,15
51,8

Section 52
49,69
51,1
51,76

Section 51
49,62
51,02
51,69

Section 49
49,35
50,6
51,28

Section 48
49,09
50,57
51,24

Section 54
50,26
51,65
52,21

Section 55
50,45
51,8
52,34

Section 56
50,48
51,86
52,37

Section 57
50,57
51,99
52,44

Section 58
50,78
52,09
52,48